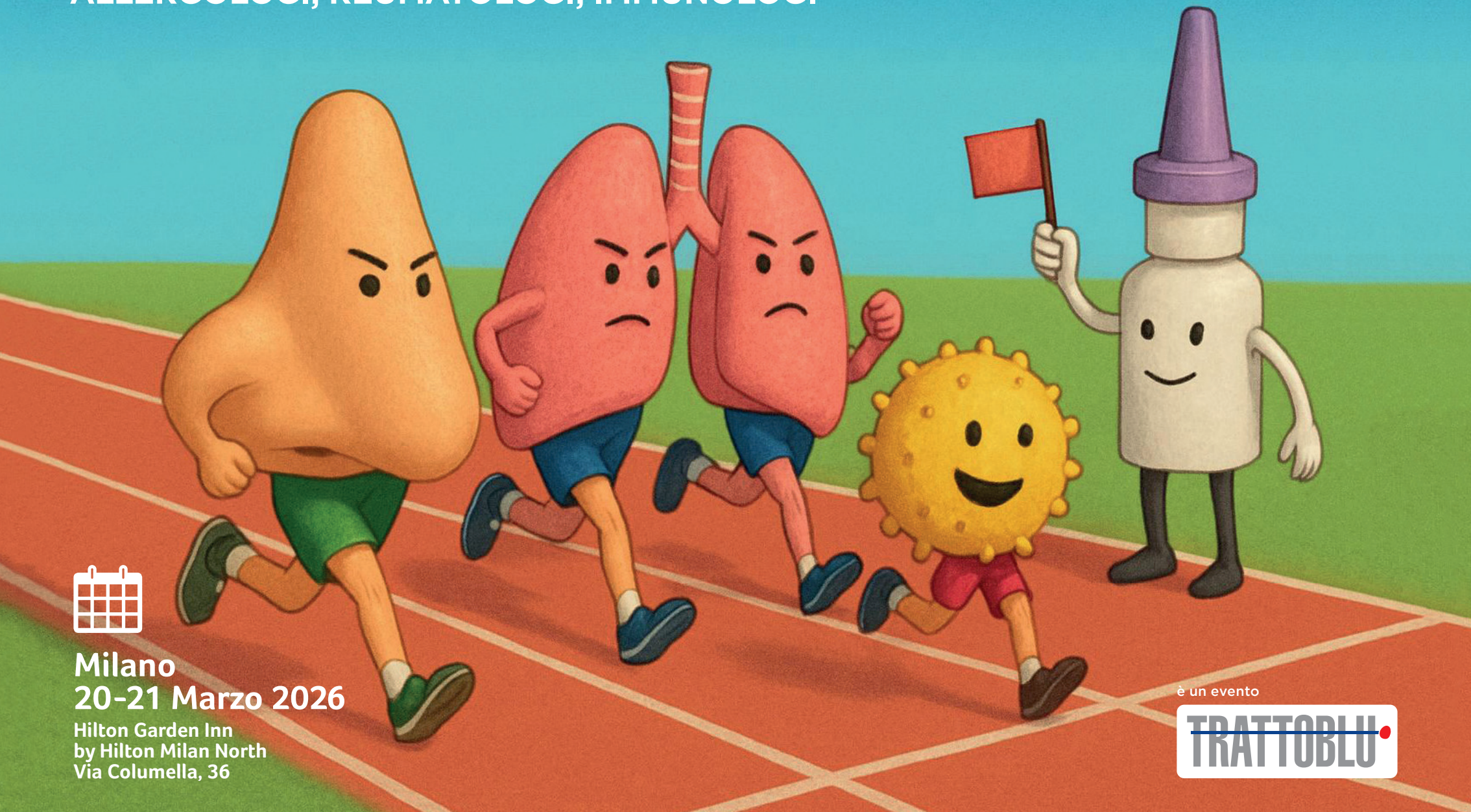


# G.A.M.E.S.

## GRUPPO ALLEANZA MIGLIORAMENTO EVOLUZIONE STRATEGIA

PER MEDICI SPECIALISTI E SPECIALIZZANDI  
OTORINOLARINGOIATRI, PNEUMOLOGI,  
ALLERGOLOGI, REUMATOLOGI, IMMUNOLOGI

Direttore  
**Giulia Gramellini**



### PRESENTAZIONE DEL CORSO

**GAMES**  
Gruppo Alleanza Miglioramento Evoluzione Strategia

Rinite allergica e non allergica, asma e rinosinusite cronica con poliposi nasale sono condizioni cliniche spesso interconnesse, che rappresentano sfide significative per i pazienti e per i professionisti sanitari.

La rinosinusite cronica, la rinite cronica e l'asma sono spesso associati ad una disfunzione immunitaria e ad infiammazione cronica ed hanno alla base gli stessi meccanismi immologici e fisiopatologici.

Aumenta pertanto la complessità della gestione terapeutica, con sintomi che spaziano da congestione nasale persistente e perdita dell'olfatto, ad un peggioramento del controllo respiratorio, dispnea, allergie alimentari.

In questo contesto è fondamentale una gestione del paziente dal punto di vista multidisciplinare, coinvolgendo gli specialisti di riferimento per esplorare le più stimolanti e recenti evidenze scientifiche, i trattamenti a disposizione, le opzioni terapeutiche personalizzate.

**GAMES** è: un **Gruppo** di specialisti esperti di patologie respiratorie che lavorano in **Alleanza** per portare un significativo **Miglioramento** della qualità di vita dei pazienti in un contesto di **Evoluzione** scientifica sempre più stimolante che determina la **Strategia** terapeutica vincente

Il corso comprenderà lezioni frontali, esercitazioni pratiche strumentali e prove pratiche di gestione diagnostico-terapeutica di casi complessi.

### INFORMAZIONI GENERALI

L'evento formativo "GAMES": è riservato a medici specialisti o specializzandi in otorinolaringoiatria, pneumologia- allergologia, reumatologia, immunologia.

L'iscrizione è gratuita e dà diritto alla partecipazione attiva a tutto il corso, all'attestato di frequenza, ai crediti ECM, al lunch e al coffee break.

L'iscrizione al corso è aperta a 60 iscritti.

**Per iscriversi è necessario compilare in ogni sua parte la scheda di iscrizione disponibile nella sezione "Corsi" del sito [www.trattoblu.com](http://www.trattoblu.com)**

È stata effettuata la richiesta al Ministero della Salute per l'attribuzione di crediti E.C.M.

### FACULTY

Remo Accorona - Linda Borgonovo - Marco Borin - Giulia Gramellini - Giuseppina Manzotti - Niccolò Mevio - Giancarlo Ottaviano - Lisa Pancini - Luca Raimondo - Oliviero Rossi

### SEGRETERIA ORGANIZZATIVA

**PROVIDER EVENTO:**  
**ARTCOM S.R.L.**  
ID 2451  
Via Giuseppe Garibaldi, 13  
20090 Buccinasco (MI)

**SEGRETERIA ORGANIZZATIVA:**  
**TRATTOBLU srl**  
Via Santa Croce, 4 - 20122 Milano  
[www.trattoblu.com](http://www.trattoblu.com) - [info@trattoblu.com](mailto:info@trattoblu.com)  
Tel. 3513806507



### PROGRAMMA DEL CORSO

Venerdì 20 Marzo 2026	
11.00 - 11.30	Accoglienza e registrazione dei partecipanti
11.30 - 12.00	Presentazione del corso (G. Gramellini)
12.00 - 12.30	Riniti allergiche e riniti non allergiche (G. Ottaviano)
12.30 - 13.00	Citologia nasale per la diagnosi delle riniti (L. Raimondo)
13.30 - 14.00	Light lunch
14.00 - 14.30	La terapia farmacologica della rinite allergica (O. Rossi)
14.30 - 15.00	Ruolo dell'allergia nelle patologie respiratorie (G. Manzotti)
15.00 - 15.30	Asma allergico e non (L. Pancini)
15.30 - 16.00	Gestione multidisciplinare delle malattie respiratorie - Esperienze in atto (L. Borgonovo)
16.00 - 16.30	Coffe break
16.30 - 17.00	Poliposi nasale (CRSwNP): la diagnosi di precisione (M. Borin)
17.00 - 18.00	Rinosinusite cronica con poliposi nasale (CRSwNP): dalla terapia tradizionale ai farmaci biologici (G. Gramellini)

18.00 - 19.00	Ruolo della chirurgia nasale nella gestione della poliposi nasale (N. Mevio, R. Accorona)
20.00	Cena del corso

Sabato 21 Marzo 2026	
08.30 - 10.15	TUTTA LA FACULTY <ul style="list-style-type: none"><li>• Prove pratiche e teoriche a squadre multidisciplinari su</li><li>• Citologia nasale</li><li>• Prove di funzionalità respiratoria</li></ul>
10.15 - 10.30	Coffe break <ul style="list-style-type: none"><li>• Olfattometria</li><li>• Gustometria</li><li>• Prove allergologiche</li></ul>
13.15 - 14.00	Lunch
14.00 - 16.30	TUTTA LA FACULTY <ul style="list-style-type: none"><li>Quiz a squadre sugli argomenti trattati nei moduli didattici</li></ul>
17.00	Verifica ECM e saluti conclusivi